

BRAÇADEIRA BAP

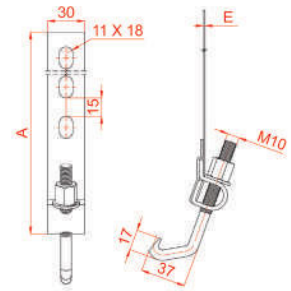
NCM: 73269090 IPI: 5%

Aplicação: Utilizada para a fixação de ferragens e componentes em postes circulares.

Características: Fabricado em aço-carbono COPANT 1010 a 1020. Galvanizado por imersão a quente conforme ABNT-NBR 6323.

Porca: Fabricado em aço-carbono GRAU MR 250.

Parafuso: Fabricado em aço-carbono COPANT 1006 a 1020 forjado.



Código	Dimensões		N° de furos	Peso (kg)	Qtd. por emb.
	A (mm)	E (mm)			
BAP01	400	1,2	11	0,240	5
BAP02	800	1,6	22	0,340	5
BAP03	1000	1,6	22	0,390	5
BAP04	1200	1,6	30	0,410	5

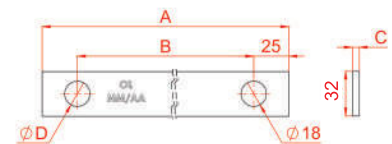
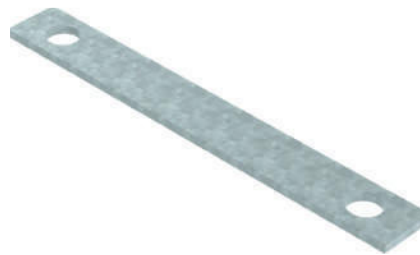
MÃO FRANCESA PLANA - FURO REDONDO

NCM: 73269090 IPI: 5%

Aplicação: Utilizada para reforço de cruzeta instalada no poste.

Características: Fabricado em aço-carbono COPANT 1010 a 1020. Galvanizado por imersão a quente conforme ABNT-NBR 6323.

Resistência mecânica: Conforme ABNT NBR 8159:2017



Código	Dimensões				Peso (kg)	Qtd. por emb.
	A (mm)	B (mm)	C (mm)	ØD (mm)		
MFPL02/01	710	660	5	14	0,840	5
MFPL02/02	710	660	5	18	0,835	5
MFPL02/03	650	600	6	14	0,770	5
MFPL02/04	710	660	6	14	1,120	5
MFPL02/05	1220	1170	6	18	1,927	5

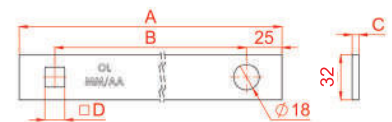
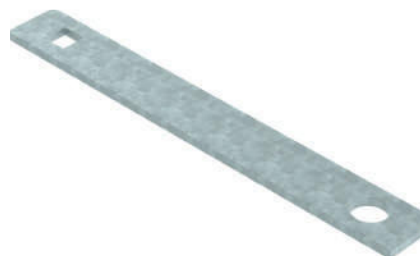
MÃO FRANCESA PLANA - FURO QUADRADO

NCM: 73269090 IPI: 5%

Aplicação: Utilizada para reforço de cruzeta instalada no poste.

Características: Fabricado em aço-carbono COPANT 1010 a 1020. Galvanizado por imersão a quente conforme ABNT-NBR 6323.

Resistência mecânica: Conforme ABNT NBR 8159:2017



Código	Dimensões				Peso (kg)	Qtd. por emb.
	A (mm)	B (mm)	C (mm)	D (mm)		
MFPL03/01	619	569	5	11	0,730	5
MFPL03/02	710	660	5	11	0,840	5
MFPL03/03	710	660	5	14	0,840	5
MFPL03/04	710	660	5	18	0,830	5
MFPL03/05	710	660	6	11	1,120	5
MFPL03/06	726	673	6	14	1,140	5